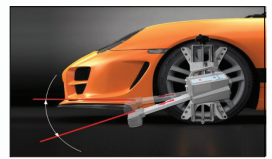
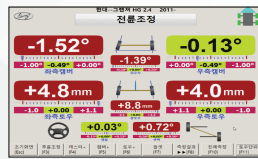
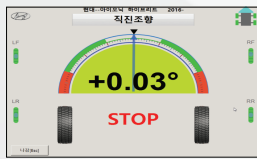
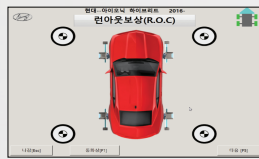




1,170(W)×650(D)×1,520(H)



신기술CCD이미징처리기술
주변의 외란광에도 데이터 흔들림없이
안정된 측정 성능을 유지합니다.



S820 CCD 무선얼라이너

기본구성품

- 고해상도CCD이미지센서
- 지그비(1:4)무선 시스템
- 디지털중력센서(VTI)
- 리튬인산철배터리 및 충전장치
- 유니버설 휠클램프** (10~24")
- 이동식 본체
- 윈도우10 64비트환경의 최신형PC
- 모니터 LED23인치,스피커내장
- 잉크젯컬러프린터
- 무선와이파이(wifi)
- 핸들 및 브레이크고정구
- 턴테이블 및 슬립플레이트

사용전원

- 단상교류 220V, 50/60Hz.

측정각도

- 셋백/토우/캠버/캐스터
- S.A.I(킹핀)/스러스트각도
- 인클루드각도
- TOOT(20도 토우아웃)
- 축거 및 윤거차등 차체 옅셋값

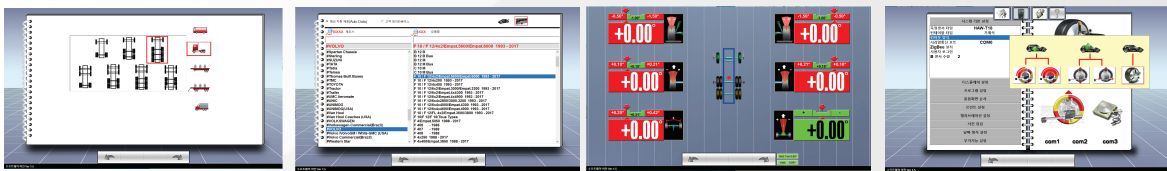
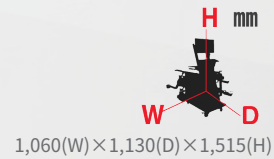
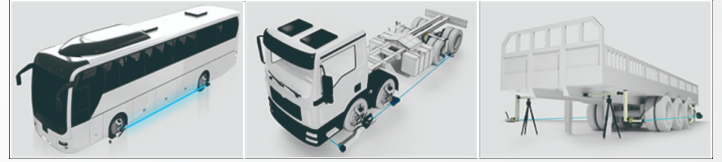
보증기간

- 주요부품(센서,배터리) 2년
- 주요부품 외 1년

특징

- 바 그래프방식 화면 및 확대(ZOOM)기능
- 전자식 수평계
- 스포일러프로그램, 저상차량 측정기능
- 실시간 캐스터,캠버,토우 조정 및 올림조정
- 대용량배터리(2900mA) 연속20시간사용
- 대기시간 자동OFF 기능 및 과충전방지회로
- 전세계 차량제원데이터 (*무상업그레이드)
- 시스템 진단기능 및 원격관리프로그램

Truck Wheel Aligner



T180 대형 | CCD 무선얼라이너

기본구성품

- 고해상도 CCD 이미지 센서
- 6센서 (센서A, 센서B, 센서C)
- 지그비 (1:4) 무선 시스템
- 디지털중력센서 (VTI)
- 리튬인산철배터리 및 충전장치
- **유니버설 대형 휠클램프 (11-29")**
- 이동식 본체
- 윈도우환경의 최신형 PC
- 모니터 LED24인치, 스피커내장
- 잉크젯컬러프린터
- 무선와이파이 (wifi)
- 핸들 및 브레이크고정구
- 턴테이블 및 슬립플레이트

사용전원

- 단상교류 220V, 50/60Hz.

측정각도

- 셋백/토우/캠버/캐스터
- S.A.I(킹핀)/스러스트각도
- 인클루드각도
- TOOT(20도 토우아웃)
- 축거 및 윤거차등 차체 옴셋값

보증기간

- 주요부품 (센서, 배터리) 2년
- 주요부품 외 1년

특징

- 바 그래프식 화면 및 확대 (ZOOM) 기능
- 4륜 동시보정 굴림측정 (Rolling)
- 대형트럭, 트레일러, 버스, 다축액셀 등의 대형차량 데이터베이스 구축
- 실시간 캐스터, 캠버, 토우 조정
- 대용량배터리
- 대기시간 자동 OFF 기능 및 과충전방지회로
- 전세계 차량제원데이터 (*무상업그레이드)
- 시스템 진단기능 및 원격관리프로그램